



# Die Zukunft des Flottenmanagements

## Chancen für Unternehmen

## Was bietet modernes Fuhrparkmanagement?

- Überblick über Fahrzeuge und Geräte in Echtzeit
- Speicherung der Standortdaten, zurückgelegter Strecken und Betriebszeiten bis zu 7 Jahre zurück.
- Zündungsunterbrechung (Diebstahlschutz)
- Automatisiertes elektronisches Berichtswesen
- Alarmmeldungen
- Kostensenkung durch effizienteren Einsatz der Betriebsmittel

## Wann besteht Handlungsbedarf?

- Sie haben keinen Überblick, wo sich Ihre Fahrzeuge und Geräte befinden.
- Die Aufzeichnungen der Fahrer stimmen nicht mit den elektronisch erfassten Daten, wie GPS und Betriebsstunden, überein.
- Ihnen wurden Betriebsmittel gestohlen.
- In Zukunft: Loadsharing,...

## Kosten steigen

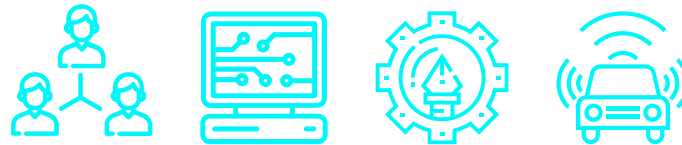


## Kostbare Zeit geht verloren...



## Die Zukunft...

# CONNEX



The CONNEX Platform connects  
**people, systems, processes and things**  
to enable our customers and partners to transform  
capabilities that enable new business model innovation.

# Fleet Complete's Connected Vehicles (CONNEX©) Data Analytics Platform (2/2)

## FEATURES

Cloud-based mission critical analytics



Open platform for multi-dimensional partnerships



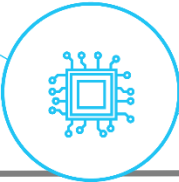
Anonymized data for safe and secure transmissions



Globally scalable platform for regional deployments



Future ready for platform and product transformations



## BENEFITS

Reduces Total Cost of Ownership (TCO) of Mobile Assets



Enhances Safety and Security of Equipment, Workers, and Relationships



Expedites Advent of Connected Vehicle Business Models (eg ADAS, Autonomous Driving, etc)



Generates Revenue Opportunities for Your Partnership Eco-system



Facilitates Partnerships with Cities/Municipalities in Driving Adoption of Green, Safe, Connected Vehicles





# One day in Toronto (in 60 seconds)

12:00:00 AM

